

LR коробка

3.3кВ

Коробка LR предназначена для того, чтобы кабель питания мог входить и выходить на 90° друг от друга.

Поставляемый в комплекте с тремя пластинами сальников, его уникальная конструкция может быть изменена установщиком, чтобы можно было использовать либо левое, либо правое кабельное соединение.

- Настроить в соответствии с ориентацией установки на сайте
- Ток перегрузки 1845А в течение 10 секунд
- Подходит для экстремально низких температур
- DTS-01 испытанный корпус

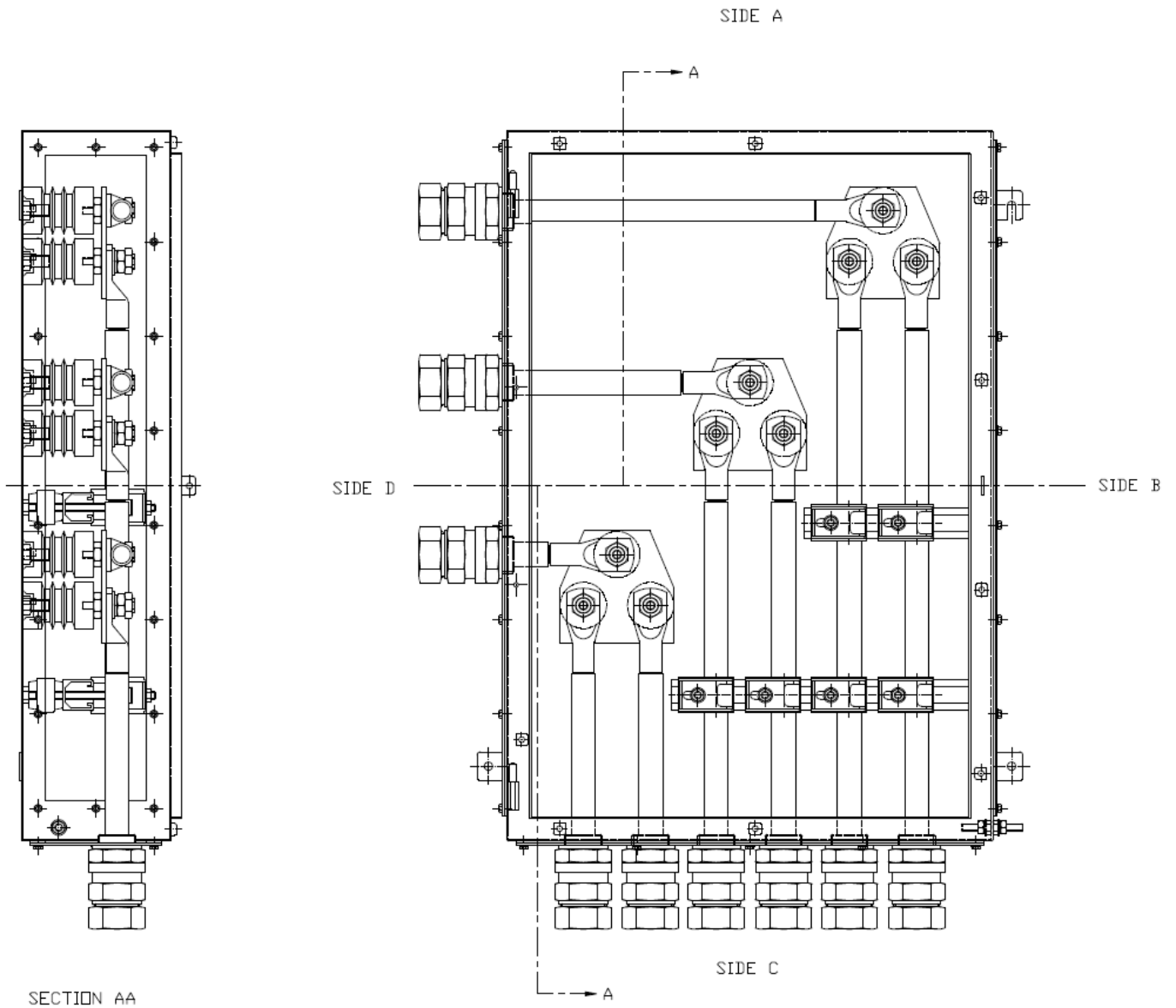


Тип шкафа

Тип продукта	Ширина X (мм)	Высота Y (мм)	Глубина Z (мм)	Макс. напряжение (кВ)	Макс. ток (А)	Макс. размер проводника (мм ²)	Фаза	Вес (кг)
LR52 LH	510	510	220	3.3	1250	240	1	30
LR52 RH	510	510	220	3.3	1250	240	1	30
LR73 LH	650	950	220	3.3	1250	240	3	50
LR73 RH	650	950	220	3.3	1250	240	3	50

Стандартные технические характеристики

Тип корпуса	Высокое напряжение
Защита от проникновения	IP66/67 согласно EN60529, Тип 4X, DTS-01
Материал	316L Нержавеющая сталь (EN 1.4404) силиконовая прокладка и крепления из нерж. стали
Внешняя температура	-50°C до +55°C (T3) или -50°C до +40°C (T4)
Макс. кол-во шин	3
Кол-во полос	3
Обжимные наконечники	16мм ² до 240мм ²
Заземление	Через шпильки на корпусе, дверных и сальниковых пластинах
Монтаж	Через внешние монтажные ленты толщиной 3 мм, верхний ремень с прорезью
Сертификация	
Классификация зоны	Зона 1 & 21, Газ или Пыль / Класс 1 Дивизион 2
Тип защиты	Ex e (Повышенная безопасность), Ex tb (Защита от пыли)
Аппаратная колеровка	Ex e IIC T4, Ex tb IIIC IP66 T65°C Db / Ex e IIC T3, Ex tb IIIC IP66 T80°C Db
Номер сертификата	CML 14ATEX3008X / IECEx CML 14.0007X



Опции

EP	Полированный
----	--------------

Аксессуары

EABDM2010SS	Дыхательный дренаж
-------------	--------------------